

Getreidelager - Innensilo

Glattwand-Rundsilos für Innenaufstellung, verzinkt

EUROPAWEIT PATENTIERTES SILOSYSTEM

- Glattwand-Rundsilos für Innenaufstellung, eine kostengünstige Lösung für kleine bis mittlere Silozellen
- Silos mit Inhalt von 5 – 370 m³
- Optimales Nachrutschen des Getreides und keine Staubablagerungen durch glatte Wände
- Starke Silowände (bis 1,5 mm) gewährleisten höchste Stabilität und somit längste Lebensdauer
- Silos serienmäßig mit Stützen, Füße und Bodenmontagewinkel
- Wunschausrüstung:
 - ❖ Einstiegs Luke
 - ❖ Schneckendurchführung
 - ❖ Schnecke für Siloentleerung
 - ❖ Silobelüftung
 - ❖ Abdecknetze
 - ❖ Ablauftrichter



Glattwand Innensilo



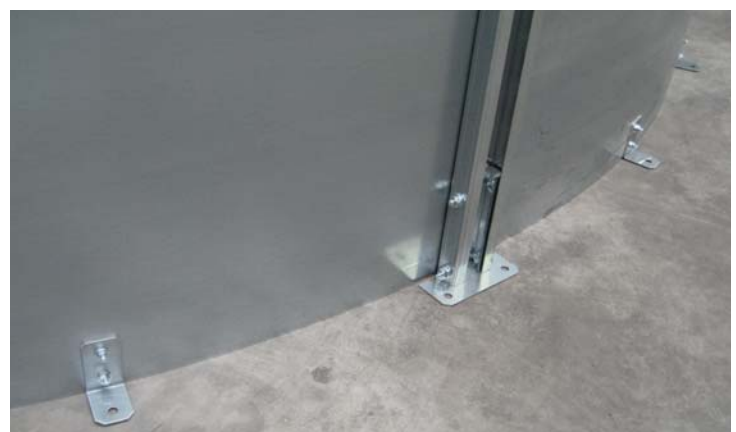
Einstiegs Luke mit Sichtfenster



Versteifungsring und Ringverbinder



Schneckendurchführung inkl. Einschubrohr 300 Ø



Innensilosstütze mit Fuß und Bodenmontagewinkel